

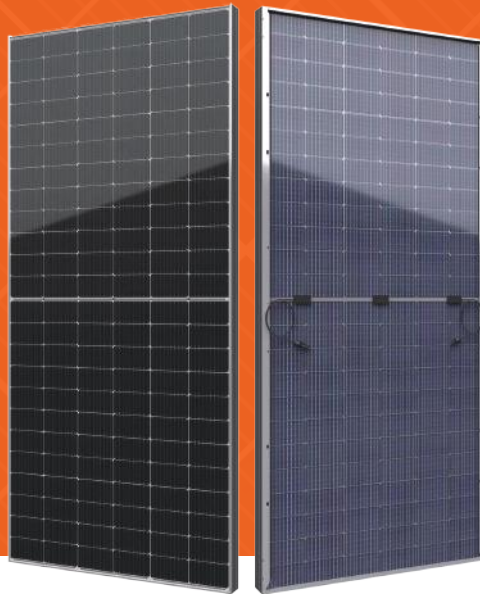
# SSD—AH7G / 10BB

## 单晶硅高效双面双波光伏组件

### 535W — 560W

21.7%

转换效率最高可达



### 产品特性



#### 多主栅半片电池技术

多主栅半片电池技术, 叠加应用182大硅片掺杂技术, 有效降低内阻损耗和光学损耗, 提升功率输出



#### 高可靠性

创新无损切割技术, 改善机械应力, 降低隐裂风险; 通过盐雾、氨气、沙尘等耐候性测试, 适应各种严酷的户外环境



Anti  
PID

#### 优秀的抗PID性能

优选的封装材料和严格的工艺方案, 通过TUV三倍于行业标准的PID加严测试 (85°C/85%RH, 288H)



#### 高发电性能

全新电路设计, 应用高密度封装技术; 优异的温度系数和更好的抗阴影遮挡能力以及行业领先的LID和LeTID性能, 匹配兼容市场主流跟踪支架, 具有更高的发电性能



#### 优越的载荷能力

整体组件通过2400Pa的风载荷和5400Pa雪载荷认证测试



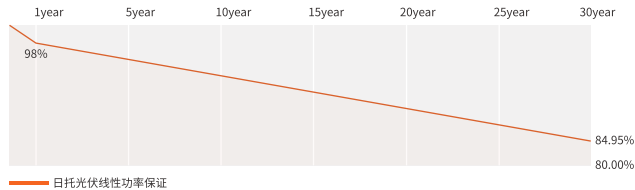
#### 双面发电

双面发电, 根据不同安装环境, 背面发电量提升最高可达25%, 显著减低LCOE

### 产品质量保证

12年  
质量保证

30年  
功率保证



※自系统安装并正常运行第一年, 输出功率不小于该产品说明书所述最低输出功率的 98%; 以后每年输出功率最大衰减 0.45%; 30 年后产品输出功率不小于其说明书所述最低输出功率的 84.95%

### 全面的体系及产品认证

- ISO 9001:2015质量管理体系
- ISO 14001:2015环境管理体系
- ISO 45001:2018职业健康安全管理体系
- 德国TUV NORD技术认证



## 电性能参数 (STC)

规格/型号	单位	SSD535AH7G	SSD540AH7G	SSD545AH7G	SSD550AH7G	SSD555AH7G	SSD560AH7G
最大功率 (Pm)	W	535	540	545	550	555	560
功率公差	W	0~+5					
最佳工作电压 (Vm)	V	41.55	41.71	41.87	42.00	42.12	42.28
最佳工作电流 (Im)	A	12.90	12.97	13.04	13.12	13.20	13.27
开路电压 (Voc)	V	49.50	49.65	49.85	50.10	50.34	50.55
短路电流 (Isc)	A	13.63	13.69	13.74	13.79	13.84	13.90
组件效率 (ηm)	%	20.7	20.9	21.1	21.3	21.5	21.7

STC:AM=1.5, 辐照度1000W/m<sup>2</sup>, 组件温度25°C

## 电性能参数 (NMOT)

规格/型号	单位	SSD535AH7G	SSD540AH7G	SSD545AH7G	SSD550AH7G	SSD555AH7G	SSD560AH7G
最大功率 (Pm)	W	401	405	409	413	417	421
最佳工作电压 (Vm)	V	38.25	38.40	38.55	38.70	38.85	39.00
最佳工作电流 (Im)	A	10.50	10.55	10.61	10.68	10.74	10.80
开路电压 (Voc)	V	46.25	46.40	46.55	46.70	46.85	47.00
短路电流 (Isc)	A	10.89	10.94	10.99	11.03	11.06	11.11

NMOT: 辐照度800W/m<sup>2</sup>, 环境温度20°C, 风速1m/s

## 温度系数

电池额定工作温度 (NMOT)	43±2°C
功率温度系数	-0.35%/°C
电压温度系数	-0.26%/°C
电流温度系数	0.048%/°C

## 包装

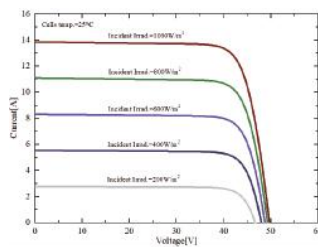
运输方式	规格	每柜组件数量	每托组件数量
集装箱	40' HQ	720	36
平板车	13m	792	36
平板车	17.5m	1080	36

## 机械性能

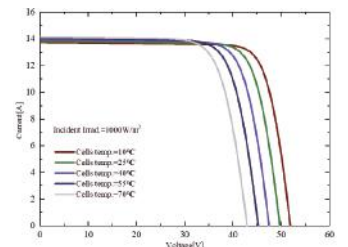
组件尺寸(长×宽×高)	2277mm×1133mm×30mm
组件重量	31kg
正面玻璃	镀膜半钢化玻璃 2.0mm
背面玻璃	镀膜半钢化玻璃 2.0mm
电池	144(6x24)/10BB 单晶/ 182*91mm
封装材料	EVA/EPE
边框	阳极氧化铝合金, 银白色
接线盒防护等级	IP68
线缆规格(长度/截面积)	4mm <sup>2</sup> , 300mm或客户定制
连接器	MC4兼容

## IV—曲线

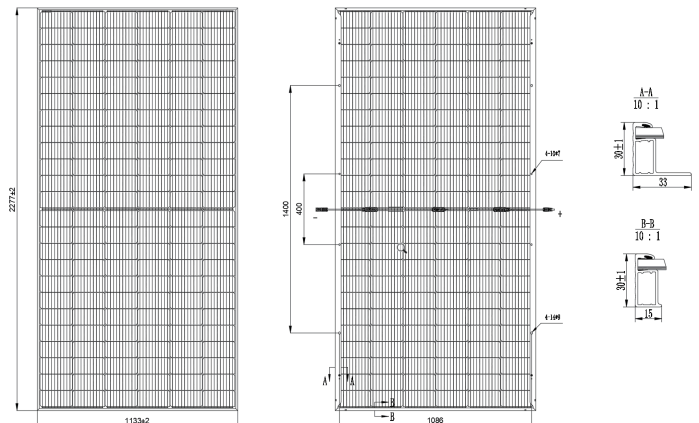
不同辐照度下 I-V 曲线 (SSD540AH7G)



不同工作温度下 I-V 曲线 (SSD540AH7G)



## 组件尺寸



## 工作条件

最大系统电压	DC1500V(IEC)
最大保险丝额定电流	25A
工作温度范围	-40°C~+85°C
机械载荷	5400Pa (正面) / 2400Pa (反面)
冰雹撞击试验	Φ25mm冰雹, 从1m的距离以23 m/s的速度
应用等级	Class A
双面系数	70±5%