

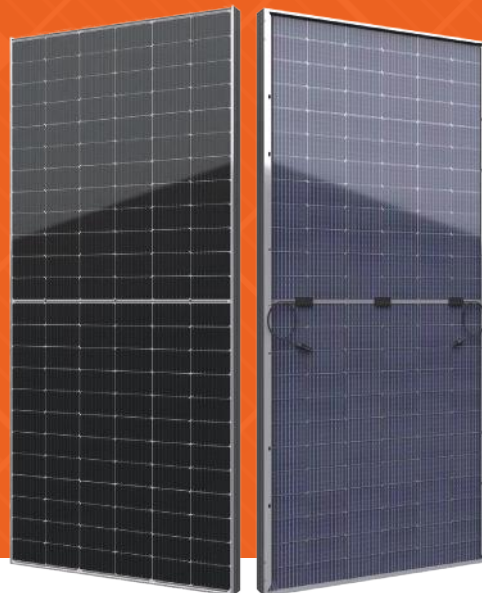
SST—AH7G / 16BB

N型单晶硅高效双面双玻光伏组件

565W — 595W

23.0%

转换效率最高可达



产品特性



多主栅半片电池叠加182大硅片N型TOPCON技术

多主栅半片电池技术, 叠加应用182大硅片TOPCON技术, 有效降低内阻损耗和光学损耗, 提升功率输出



高可靠性

创新无损切割技术, 改善机械应力, 降低隐裂风险; 通过盐雾、氨气、沙尘等耐候性测试, 适应各种严酷的户外环境



Anti
PID

优秀的抗PID性能

优选的封装材料和严格的工艺方案, 通过TUV三倍于行业标准的PID加严测试 (85°C/85%RH, 288H)



高发电性能

全新电路设计, 应用高密度封装技术; 优异的温度系数和更好的抗阴影遮挡能力以及行业领先的LID和LeTID性能, 匹配兼容市场主流跟踪支架, 具有更高的发电性能



卓越的载荷能力

整体组件通过2400Pa的风载荷和5400Pa雪载荷认证测试



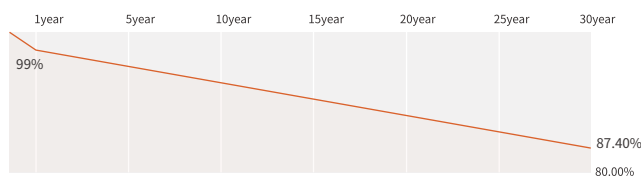
双面发电

双面发电, 根据不同安装环境, 背面发电量提升最高可达25%, 显著减低LCOE

产品质量保证

12年
质量保证

30年
功率保证



日托光伏线性功率保证

自系统安装并正常运行第一年, 输出功率不小于该产品说明书所述最低输出功率的99%; 以后每年输出功率最大衰减0.4%; 30年后产品输出功率不小于其说明书所述最低输出功率的87.4%

全面的体系及产品认证

- ISO 9001:2015质量管理体系
- ISO 14001:2015环境管理体系
- ISO 45001:2018职业健康安全管理体系
- 德国TUV NORD技术认证



电性能参数 (STC)

规格/型号	单位	SST565AH7G	SST570AH7G	SST575AH7G	SST580AH7G	SST585AH7G	SST590AH7G	SST595AH7G
最大功率 (Pm)	W	565	570	575	580	585	590	595
功率公差	W	0~+5						
最佳工作电压 (Vm)	V	41.99	42.15	42.30	42.45	42.59	42.75	42.90
最佳工作电流 (Im)	A	13.48	13.55	13.62	13.69	13.76	13.83	13.90
开路电压 (Voc)	V	50.36	50.51	50.65	50.81	50.99	51.15	51.29
短路电流 (Isc)	A	14.15	14.21	14.27	14.34	14.40	14.46	14.52
组件效率 (ηm)	%	21.9	22.1	22.3	22.5	22.7	22.8	23.0
STC:AM=1.5, 辐照度1000W/m ² , 组件温度25°C								

电性能参数 (NMOT)

规格/型号	单位	SST565AH7G	SST570AH7G	SST575AH7G	SST580AH7G	SST585AH7G	SST590AH7G	SST595AH7G
最大功率 (Pm)	W	424	428	432	436	440	444	448
最佳工作电压 (Vm)	V	39.34	39.47	39.6	39.73	39.86	39.99	40.12
最佳工作电流 (Im)	A	10.79	10.85	10.92	10.99	11.05	11.12	11.19
开路电压 (Voc)	V	48.06	48.2	48.33	48.46	48.6	48.73	48.86
短路电流 (Isc)	A	11.49	11.55	11.62	11.68	11.75	11.81	11.88
NMOT: 辐照度800W/m ² , 环境温度20°C, 风速1m/s								

温度系数

电池额定工作温度 (NMOT)	42±2°C
功率温度系数	-0.29%/°C
电压温度系数	-0.25%/°C
电流温度系数	0.045%/°C

包装

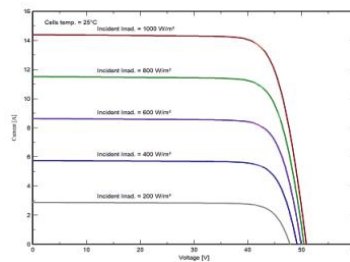
运输方式	规格	每柜组件数量	每托组件数量
集装箱	40' HQ	720	36
平板车	13m	792	36
平板车	17.5m	1080	36

机械性能

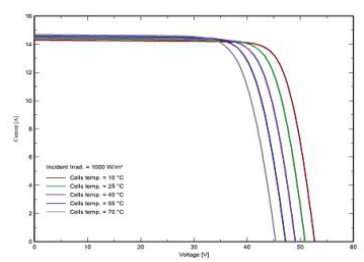
组件尺寸(长×宽×高)	2277mm×1133mm×30mm
组件重量	31kg
正面玻璃	镀膜半钢化玻璃 2.0mm
背面玻璃	镀膜半钢化玻璃 2.0mm
电池	144(6x24)/16BB单晶/ 182*91mm
封装材料	POE/EVA
边框	阳极氧化铝合金, 银白色
接线盒防护等级	IP68
线缆规格(长度/截面积)	4mm ² , 300mm或客户定制
连接器	MC4兼容

IV—曲线

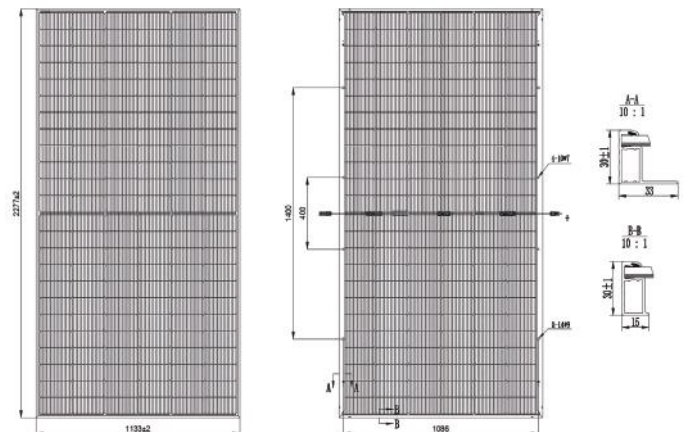
不同辐照度下 I-V 曲线 (SST570AH7G)



不同工作温度下 I-V 曲线 (SST570AH7G)



组件尺寸



工作条件

最大系统电压	DC1500V(IEC)
最大保险丝额定电流	30A
工作温度范围	-40°C~+85°C
机械载荷	5400Pa(正面) / 2400Pa(反面)
冰雹撞击试验	Φ25mm冰雹, 从1m的距离以23 m/s的速度
应用等级	Class A
双面系数	80±5%